



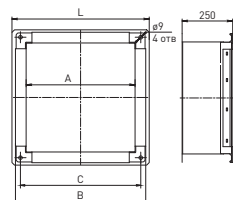
Адаптер стакана монтажного MPK

MPK - 1000 - KR

- Тип адаптера
- Типоразмер
- Тип исполнения (KR – коррозионностойкий, AC – кислотостойкий)

Адаптеры предназначены для крепления нормально-закрытых противопожарных клапанов типа PPK-1...-AxB-Z-S...-X к монтажному стакану MSN и MSN-U.

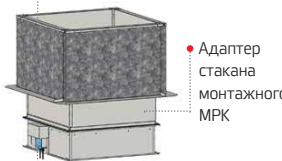
Линейка адаптеров представлена 12 типоразмерами. Возможный вариант исполнения: взрывозащищенный. Возможные варианты исполнения: коррозионностойкий и кислотостойкий.



Тип адаптера стакана для противопожарных клапанов	A, мм	B, мм	C, мм	L, мм	Масса, кг	Тип монтажного стакана
MPK-355	450	510	480	526	6	MSN-355, MSN-U-355
MPK-400	500	560	530	576	6,5	MSN-400, MSN-U-400
MPK-450	550	610	580	626	7,2	MSN-450, MSN-U-450
MPK-500	650	710	680,0	726	8,3	MSN-500, MSN-U-500
MPK-560	800	860	830	876	10,1	MSN-560, MSN-U-560
MPK-630	900	960	930	976	11,3	MSN-630, MSN-U-630
MPK-710	950	1010	980	1026	11,9	MSN-710, MSN-U-710
MPK-800	1100	1160	1130	1176	18,5	MSN-800, MSN-U-800
MPK-900	1250	1310	1280	1326	21,2	MSN-900, MSN-U-900
MPK-1000	1450	1510	1480	1526	24,1	MSN-1000, MSN-U-1000
MPK-1120	1650	1710	1680	1726	27,3	MSN-1120, MSN-U-1120
MPK-1250	1850	1910	1880	1926	30,5	MSN-1250, MSN-U-1250

Типоразмер монтажного стакана	Тип адаптера стакана для противопожарных клапанов	Наименование противопожарного клапана
MSN-355, MSN-U-355	MPK-355	PPK-1...-450x450-Z-S...-X
MSN-400, MSN-U-400	MPK-400	PPK-1...-500x500-Z-S...-X
MSN-450, MSN-U-450	MPK-450	PPK-1...-550x550-Z-S...-X
MSN-500, MSN-U-500	MPK-500	PPK-1...-650x650-Z-S...-X
MSN-560, MSN-U-560	MPK-560	PPK-1...-800x800-Z-S...-X
MSN-630, MSN-U-630	MPK-630	PPK-1...-900x900-Z-S...-X
MSN-710, MSN-U-710	MPK-710	PPK-1...-950x950-Z-S...-X
MSN-800, MSN-U-800	MPK-800	PPK-1...-1100x1100-Z-S...-X (кассет)
MSN-900, MSN-U-900	MPK-900	PPK-1...-1250x1250-Z-S...-X (кассет)
MSN-1000, MSN-U-1000	MPK-1000	PPK-1...-1450x1450-Z-S...-X (кассет)
MSN-1120, MSN-U-1120	MPK-1120	PPK-1...-1650x1650-Z-S...-X (кассет)
MSN-1250, MSN-U-1250	MPK-1250	PPK-1...-1850x1850-Z-S...-X (кассет)

• Стакан монтажный MSN; MSN-U

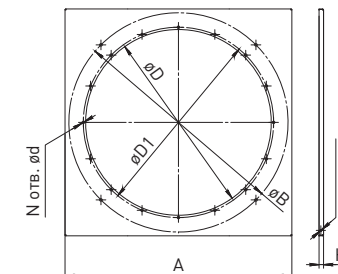


• Адаптер стакана монтажного MPK

• Противопожарный клапан нормально-закрытый PPK-1...-AxB-Z-S...-X



SPN — комплект плиты опорной



Опорная плита используется для установки осевого вентилятора на монтажный стакан. Начиная с модели SPN-630 добавляются

уголки усилители для крепления крышного осевого вентилятора подпора. Линейка представлена 11 типоразмерами.

Опорная плита	A, мм	B, мм	D, мм	D1, мм	H, мм	d, мм	d1, мм	N, шт	масса, кг	Вентилятор NED осевой подпора
SPN-400	596	-	425	450	20	10,6	9,1	8	4,15	VOP 40
SPN-450	637	-	475	500	20	10,6	9,1	8	4,46	VOP 45
SPN-500	665	-	525	550	25	12,5	11,1	12	4,66	VOP 50
SPN-560	794	-	585	610	25	12,5	11,1	12	6,99	VOP 56
SPN-630	942	800	635	680	25	12,5	11,1	20	10,17	VOP 63
SPN-710	942	880	735	760	25	12,5	11,1	20	8,84	VOP 71
SPN-800	1036	1010	825	850	25	12,5	11,1	20	15,14	VOP 80
SPN-900	1087	1110	925	950	25	14	11,1	20	14,61	VOP 90
SPN-1000	1252	1210	1025	1050	25	14	11,1	20	20,6	VOP 100
SPN-1120	1414	1410	1145	1170	30	14	11,1	28	27,1	VOP 112
SPN-1250	1592	1540	1275	1300	30	14	11,1	28	34,5	VOP 125